

Ansamblul Bisericii Evanghelice Fortificate din loc. RUJA, jud. Sibiu

**BREVIAR DE CALCUL****REZISTENTA**

Prezentul breviar de calcul contine evaluarea încarcarilor si calculul static si de dimensionare al principalelor elemente ale structurii de rezistenta.

Calculule statice si dinamice sunt conduse prin METODA STARILOR LIMITA.

Unitatile de masura sunt : daN si m

A. EVALUAREA ÎNCARCARILOR

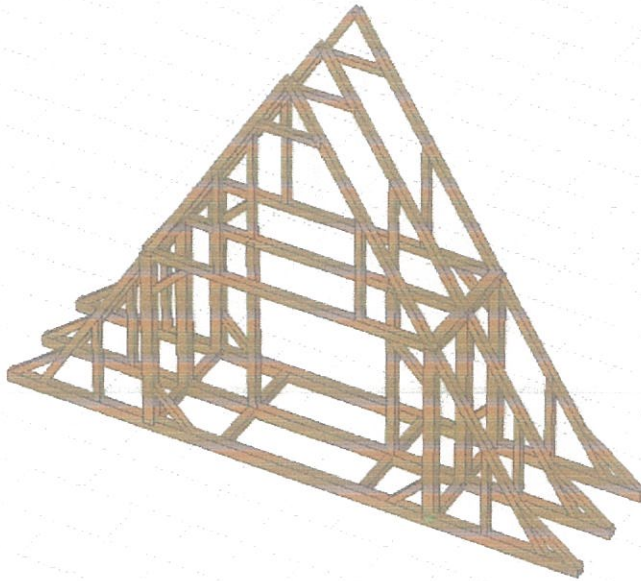
ÎNCARCAREA	Pn	n	P
A.1. SARCINI PERMANENTE:			
*Învelitoare din tigle incl. sipcile si capriorii	72	1,35	97
*Astereala lemn 2,5 cm	20	1,35	27
*Podina lemn	20	1,35	27
*Zidarie de piatra	230	1,35	310
*Tencuiala	36	1,35	49
A.2. SARCINI UTILE:			
*Pe acoperisuri necirculabile, cu panta: > 1 : 20	50	1,5	75
A.3. SARCINI VARIABLE			
*Încarcari date de zapada ($\alpha=59^0$)	46	1,5	69
*Încarcari date de vant ($\alpha=59^0$)	0,60	1,5	0,9
	-0,16	1,5	0,24

60

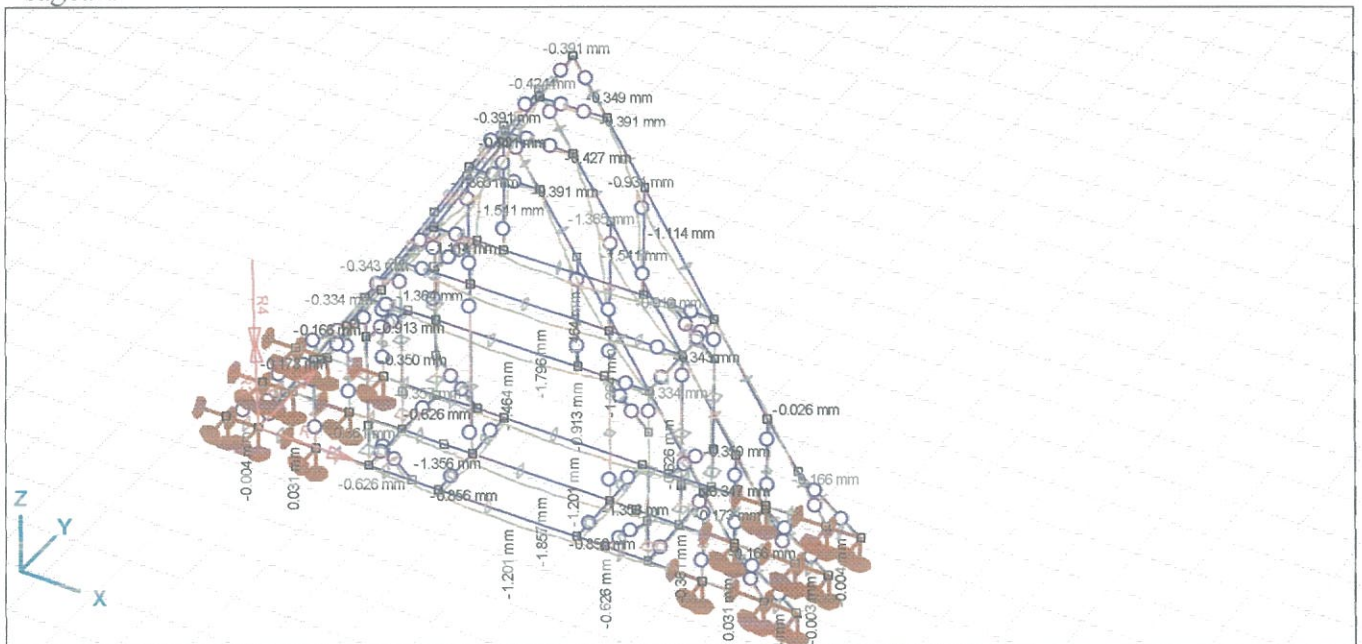
657

B. VERIFICAREA ELEMENTELOR ACOPERISULUI

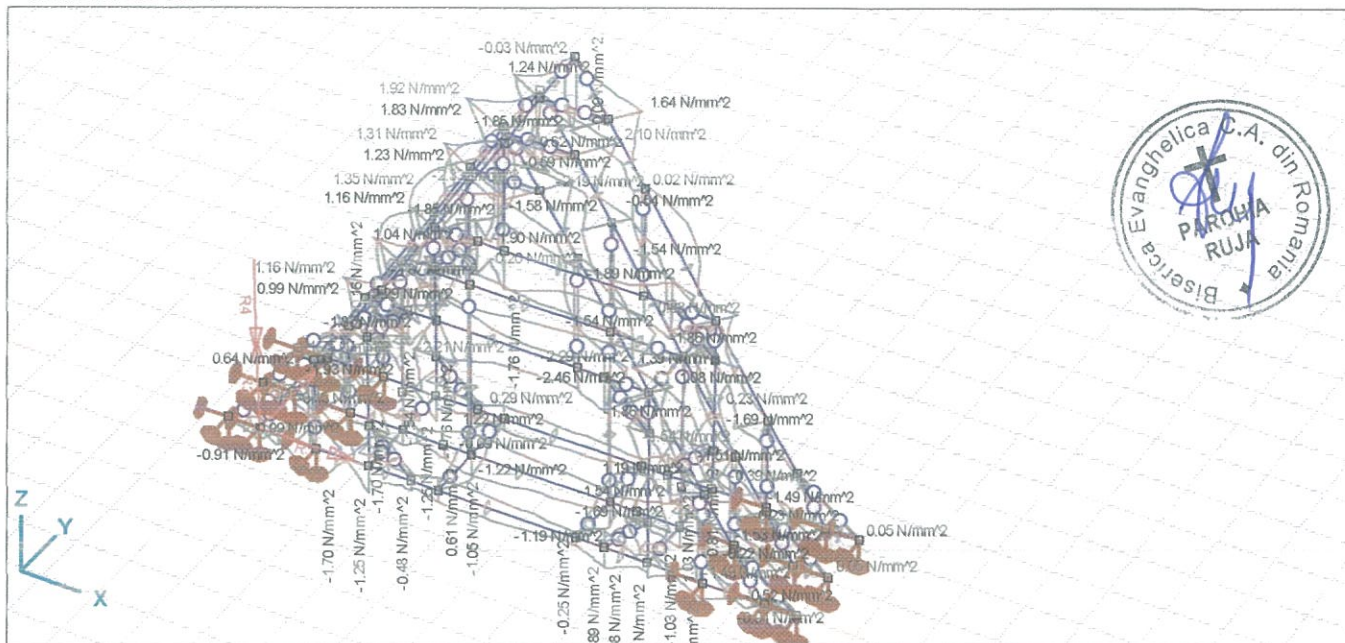
- geometric



- sageata



- tensiuni in bare



Intocmit, ing. Nelica Mois

