

BRASOV, MUN.SACELE, CAR.STEFAN CEL MARE, BL.6, SC.B, ET.3, AP.169
MOBIL 0722-264488

AUTORIZARE O.C.P.I. BRASOV RO-BV-F Nr. 0047



TOPOGRAFIE * CADASTRU * GEODEZIE

- * ridicări topografice pentru proiect de construcții;
- * identificări imobile (terenuri cu și fără construcții);
- * dezmembrări, comasări, contopiri imobile;
- * întabulări terenuri conform legilor proprietății ;
- * planuri de situație pe suport topografic;
- * înscrieri în cartea funciară a terenurilor cu și fără construcții;
- * înscrieri în cartea funciară a construcțiilor;
- * determinări puncte stereo '70 prin tehnologie GPS;

A.N.C.P.I. - O.C.P.I.
BRAȘOV
BIROUL DE CARTE FUNCIARĂ - FĂGĂRAȘ
NR. 1014
ziua 28 luna 01 anul 2016.

DOCUMENTAȚIE TEHNICĂ

OBIECTUL LUCRĂRII: Ridicare Topografica
- CF 100851 Cincu, nr.cad.: 100851;

ADRESA IMOBILULUI: Comuna Cincu, str.Pietii nr.529, Jud.Brasov

BENEFICIAR LUCRARE: BISERICA EVANGHELICA LUTERANA DIN
CINCU prin Consistoriul Superior al
Bisericii Evanghelice C.A. din Romania

EXECUTANT: MIRCEA HERGHELEGIU

2016

000873



MEMORIU TEHNIC

1. Metodele de lucru:

- ☒ Ridicarea detaliilor topografice s-a efectuat în prezența proprietarului; la efectuarea măsurătorilor s-a folosit stația totală SOKKIA SET630 RK; s-au folosit două drumuiri sprijinite (una în interiorul zidurilor de protecție, iar una în exteriorul lor). Pentru drumuirea din interiorul zidurilor de protecție s-a plecat de pe punctele 1 și 2. Ulterior au fost determinate și punctele 3, 4, 5, 6, 7, 8 și 9 cu ajutorul stației totale „Sokkia SET630 RK”, iar pentru verificare drumuirea a fost închisă pe punct 9. Pentru drumuirea din exteriorul zidurilor de protecție s-a plecat de pe punctele 11 și 12. Ulterior a fost determinat și punctul 13 cu ajutorul stației totale „Sokkia SET630 RK”, iar pentru verificare punctul 13 a fost redeterminat cu GPS sistem Trimble. Pentru încadrarea imobilului în sistemul de proiecție „Stereografic 1970”, s-a folosit sistemul GPS TRIMBLE R4 - metoda statică prin conectarea la sistemul național de poziționare Rompos.

Au fost determinate cu ajutorul tehnologiei GPS 5 puncte de sprijin (1-2, 11-12).

- ☒ Datele culese de pe teren au fost introduse în calculator și prin folosirea unui program adecvat, Mapsys 7.0., au rezultat planul de situație, coordonatele punctelor de contur, precum și alte elemente necesare întocmirii lucrării.

2. Preciziile obținute:

- ☒ Între punctele determinate cu GPS-ul (RTK)
 - 0.22 cm și 0.3 cm - pe orizontală (X, Y)
 - 1.4 cm și 3.2 cm - pe verticală (Z)
- ☒ Între punctele determinate cu stația totală între:
 - 0.2 cm și 0.4 cm pe orizontală (X, Y)
 - 1.7 cm și 4.2 cm pe verticală (Z)
- ☒ Măsurătorile realizate s-au încadrat în toleranțele admise de normele și normativele în vigoare.

3. Sistemul de coordonate: „Stereografic 1970”.

4. Sistemul de referință pentru cote: „Marea Neagră 1975”.

5. Date referitoare la imobil:

- ☒ Terenul care face obiectul acestei lucrări este situat în comuna Cincu, strada Pietii nr. 529, înscris în Cartea Funciara nr. 100851 Cincu, cu nr. cad. 100851, având suprafața de 5720 mp, proprietar fiind BISERICA EVANGHELICA LUTERANA DIN CINCU.

6. Suprafața pe care se execută lucrarea: 5720 m.p.

7. Date referitoare la situația existentă:

- ☒ Terenul înscris în Cartea Funciara nr. 100851 Cincu, cu nr. cad.: 100851, teren intravilan curți construcții cu suprafața din acte de 5720 mp pe care se afla edificate următoarele construcții:
 - C1: BISERICA. Construcție din piatră, lemn și cărămidă. Anul construirii: 1241.
Suprafața construită desfasurată este de 933 m.p..
 - C2: Construcție neînscrisă în evidențele de CF.
Suprafața construită desfasurată este de 199 m.p.

000074





8. Date referitoare la situația viitoare și la cea propusă:

- Se va întocmi documentația de ridicare topografică în scopul: lucrări de reparații-conservare și introducerea în circuitul turistic la ansamblul Bisericii Evanghelice Fortificate Cincu, pentru imobilul din CF 100851 Cincu cu nr.cad.:100851, conform certificatului de urbanism emis de Primăria Comunei Cincu.

9. Modul de materializare a limitelor:

- Limitele imobilului sunt parțial prin zid fortificat din piatră și construcții.

10. Nota:

- Mentionez că am studiat baza de date, iar limitele imobilului din CF 100851 Cincu, cu nr.cad: 100851 corespund în teren cu elementele înregistrate în baza de date a OCPI Brașov, iar coordonatele au fost preluate și folosite în prezenta documentație.

Întocmit:
Hergheliegu Mircea

Data
11.01.2016



000075

INVENTAR DE COORDONATE
 - SISTEM DE PROIECTIE STEREO 70 -
 - SISTEM DE REFERINTA MAREA NEAGRA 1975 -



Judetul Brasov

UAT: CINCU

Adresa: Str.Pietii nr.529

COD SIRUTA: 40839

COD SIRSUP: 40820

Nr. Pct	X	Y	Z	Cod	Nr. Pct	X	Y	Z	Cod
2	490742.274	485078.708	485.714	1	350	490736.014	485085.743	486.263	10
209	490753.662	485087.960	485.340	3	351	490736.015	485084.477	486.470	10
210	490748.133	485084.929	485.681	3	352	490735.996	485083.390	486.554	10
211	490740.943	485082.798	485.960	31	501	490723.784	485099.429	486.414	8
212	490737.885	485082.115	485.986	31	502	490723.450	485100.652	486.521	8
213	490736.970	485081.881	485.906	4	504	490724.779	485100.823	486.737	8
214	490738.899	485075.801	485.564	3	506	490722.860	485103.875	486.499	8
216	490723.758	485083.637	485.062	3	527	490711.393	485104.064	486.207	3
217	490725.410	485083.224	485.190	3	531	490705.054	485101.102	-	80
218	490734.973	485081.460	485.600	3	704	490709.216	485104.278	483.787	3
220	490741.593	485066.948	485.252	4	81	490740.560	485100.440	-	8
229	490711.683	485085.859	482.958	8	2021	490724.189	485104.162	-	8
3	490731.079	485089.622	486.110	1	2029	490740.589	485100.200	-	8
301	490740.728	485083.623	486.120	31	336	490729.794	485099.353	486.461	8
302	490746.848	485085.280	486.209	31	2031	490737.633	485099.902	-	6
303	490750.873	485087.391	486.252	3	2034	490732.937	485099.429	-	6
305	490753.298	485088.703	486.165	3	2073	490720.403	485085.693	-	3
314	490750.233	485103.745	485.746	2	2075	490716.340	485088.936	-	3
315	490745.100	485100.975	486.361	8	703	490709.589	485103.022	483.916	3
316	490744.280	485096.537	-	100	2117	490750.553	485095.568	485.999	25
321	490738.430	485094.089	486.244	10	2121	490726.243	485090.574	486.313	25
322	490738.156	485095.565	486.210	6	2122	490745.974	485093.128	486.285	25
328	490733.366	485095.090	486.129	6	5	490710.445	485116.464	485.798	1
332	490738.552	485093.250	486.107	10	503	490722.705	485104.920	486.537	8
333	490731.105	485096.186	486.225	10	505	490724.036	485105.213	486.769	8
334	490727.393	485096.341	486.229	10	507	490722.220	485108.112	486.407	8
335	490729.820	485099.115	486.401	8	508	490721.067	485116.431	486.273	8
337	490724.249	485098.978	486.331	8	509	490722.160	485109.060	486.387	8
338	490724.917	485098.811	486.290	8	510	490720.566	485120.237	486.251	8
339	490723.910	485099.242	486.360	8	515	490720.320	485131.695	486.084	8
340	490721.522	485095.791	485.997	2	516	490719.594	485137.662	485.675	8
341	490718.497	485096.175	486.385	10	517	490716.450	485137.997	485.520	2
342	490737.753	485082.991	486.180	31	518	490717.905	485128.419	485.748	2
343	490711.791	485103.954	486.142	8	519	490716.663	485127.994	485.379	2
344	490717.826	485089.918	486.536	8	520	490706.758	485145.729	485.509	3
345	490730.042	485083.675	486.468	3	521	490714.878	485127.301	485.792	2
346	490721.378	485087.083	486.433	3	522	490706.641	485137.863	485.516	3
347	490741.551	485084.423	486.437	10	523	490706.940	485130.954	485.741	2
348	490725.094	485084.806	486.396	3	524	490717.880	485106.063	486.289	2

000076





Nr. Pct	X	Y	Z	Cod	Nr. Pct	X	Y	Z	Cod
525	490707.957	485117.138	485.960	3	720	490706.832	485122.392	483.450	3
526	490719.629	485106.259	485.982	2	721	490704.248	485131.452	482.850	3
540	490708.482	485142.034	485.468	10	722	490704.432	485130.039	483.006	3
543	490713.565	485153.451	485.318	10	8	490749.007	485148.216	485.052	1
544	490715.034	485154.758	485.300	10	801	490731.116	485149.136	485.401	8
545	490720.334	485156.164	485.370	10	802	490744.331	485118.033	486.124	8
6	490717.856	485156.823	485.187	1	803	490734.070	485147.385	485.221	8
603	490724.298	485138.071	-	130	806	490734.391	485146.509	485.316	8
605	490724.220	485139.011	486.000	8	808	490733.324	485146.024	485.632	8
606	490723.934	485141.677	485.874	8	809	490733.589	485143.668	485.617	8
607	490723.817	485142.599	485.734	8	810	490743.814	485123.321	485.861	8
608	490731.588	485150.319	485.219	8	811	490734.789	485143.700	485.426	8
609	490725.152	485142.773	485.907	8	812	490742.306	485123.076	486.149	8
610	490730.776	485150.714	485.302	8	813	490734.890	485142.821	485.464	8
611	490723.611	485145.732	485.618	8	816	490741.063	485133.674	485.713	8
612	490730.188	485149.546	485.385	8	818	490734.044	485139.918	485.693	8
613	490723.806	485146.679	485.505	8	819	490735.273	485140.018	485.580	8
615	490725.111	485146.438	485.572	8	820	490735.372	485139.164	485.718	8
617	490726.499	485148.808	485.529	8	821	490740.247	485139.563	485.377	8
618	490726.637	485150.375	485.393	8	838	490754.422	485128.129	485.554	10
619	490725.917	485149.872	485.378	8	842	490755.420	485151.746	483.361	2
620	490703.703	485162.227	482.299	10	844	490750.026	485158.519	483.136	2
621	490719.733	485164.333	484.102	2	845	490744.341	485164.460	483.081	2
622	490698.545	485162.624	482.179	3	1305	490697.953	485163.078	479.884	3
624	490703.049	485168.259	482.625	3	1307	490700.452	485166.841	480.026	3
631	490711.534	485165.683	482.982	2	2001	490733.680	485142.661	-	8
632	490717.506	485162.033	484.282	2	2005	490727.367	485149.330	-	8
7	490696.966	485148.185	482.060	1	514	490720.631	485131.733	486.136	8
702	490699.287	485147.540	482.094	10	2000	490721.828	485120.403	-	8
705	490704.831	485146.162	483.579	3	2012	490722.531	485116.624	-	8
706	490708.607	485107.705	483.811	3	2015	490723.515	485109.146	-	8
707	490708.220	485108.807	483.758	3	2017	490723.577	485108.198	-	8
708	490707.580	485111.763	483.725	3	2022	490725.273	485141.847	-	8
709	490705.556	485144.281	482.926	3	2024	490742.822	485117.778	-	8
710	490707.254	485112.913	483.718	3	2035	490724.914	485145.464	-	8
711	490705.328	485137.774	482.915	3	2037	490732.913	485146.961	-	8
712	490706.070	485116.359	483.540	3	2039	490725.565	485139.123	-	8
713	490704.933	485137.771	482.871	3	2041	490740.706	485133.625	-	8
714	490705.800	485117.740	483.358	3	2043	490701.551	485168.496	-	3
715	490704.563	485135.554	482.885	3	2051	490705.473	485135.572	-	3
716	490707.020	485118.023	483.461	3	2052	490706.127	485130.192	-	3
718	490705.353	485122.233	483.114	3	2084	490708.176	485113.155	-	3
719	490705.552	485131.601	482.956	3	2085	490708.480	485112.000	-	3

000077





Nr. Pct	X	Y	Z	Cod	Nr. Pct	X	Y	Z	Cod
2086	490709.248	485109.077	-	3	1311	490716.075	485177.213	480.516	3
2087	490709.544	485107.951	-	3	1312	490702.699	485169.332	479.799	3
2088	490710.426	485104.596	-	3	1313	490716.216	485176.122	480.668	3
2089	490705.504	485120.831	-	3	1314	490705.334	485171.019	479.831	3
2090	490706.658	485120.927	-	3	1315	490713.388	485176.119	480.437	3
2091	490707.210	485116.501	-	3	1316	490704.867	485171.857	479.536	3
2101	490727.936	485164.375	483.762	25	1317	490712.679	485175.696	480.295	3
2102	490736.138	485164.418	483.421	25	1318	490705.539	485172.409	479.446	3
2103	490734.959	485158.989	484.192	25	1319	490706.399	485171.468	480.077	3
2104	490741.983	485153.602	484.622	25	1320	490709.108	485172.827	480.265	3
2105	490727.647	485157.576	484.781	25	1321	490708.788	485173.581	479.983	3
2108	490753.392	485164.505	483.069	25	1322	490709.398	485173.975	479.961	3
2113	490749.118	485125.725	485.707	25	2044	490710.087	485173.246	-	3
2114	490750.027	485119.454	485.816	25	2045	490717.144	485176.780	-	3
2115	490747.282	485110.889	485.935	25	2049	490713.838	485175.086	-	3
2116	490752.086	485112.054	485.817	25	2050	490713.087	485174.759	-	3
2118	490716.379	485116.682	486.040	25	2095	490734.669	485183.577	-	3
2119	490710.909	485129.128	485.766	25	2100	490712.167	485174.295	-	21
2123	490710.161	485149.590	485.414	25	2106	490730.751	485171.825	483.379	25
2124	490713.306	485143.793	485.467	25	2107	490746.655	485170.193	482.852	25
2125	490748.421	485138.929	484.474	25	1	490755.585	485040.572	485.337	1
2130	490703.190	485110.996	-	27	207	490777.960	485099.240	-	80
2131	490700.765	485136.840	-	27	208	490768.872	485099.480	-	80
623	490721.672	485170.715	482.946	2	306	490756.587	485092.361	486.066	3
625	490727.018	485178.333	482.923	3	308	490759.271	485098.994	485.948	3
626	490726.500	485181.847	483.098	3	309	490758.762	485101.433	486.103	3
627	490733.437	485182.379	483.321	3	310	490758.697	485101.504	486.103	10
628	490733.566	485179.275	482.997	3	354	490768.842	485099.490	487.262	80
629	490717.649	485175.811	482.557	3	2078	490757.258	485091.946	-	3
630	490708.644	485171.649	482.474	3	2080	490760.083	485098.923	-	3
830	490748.970	485175.925	482.623	3	2081	490759.526	485101.592	-	3
831	490752.042	485174.731	482.601	3	2137	490764.878	485104.060	486.595	25
12	490755.159	485191.623	477.358	1	311	490757.527	485107.582	485.641	11
1201	490725.469	485182.717	480.388	3	312	490756.676	485105.299	-	10
1202	490734.735	485180.310	481.204	3	313	490769.971	485120.844	483.604	8
1207	490752.717	485175.690	480.719	3	355	490770.005	485120.819	-	80
1208	490748.449	485177.342	480.928	3	4	490755.908	485106.857	485.802	1
1209	490751.204	485176.570	481.363	3	828	490768.979	485159.114	483.028	3
13	490697.997	485184.014	477.746	1	829	490765.897	485149.463	483.181	10
1303	490725.777	485179.225	481.250	3	832	490778.616	485124.286	483.827	3
1308	490716.946	485177.480	480.723	3	834	490778.447	485120.448	484.221	3
1309	490700.382	485169.273	479.369	3	835	490779.568	485120.371	484.689	3
1310	490701.020	485170.222	479.004	3	839	490756.594	485138.295	483.571	2

000078





Nr. Pct	X	Y	Z	Cod
840	490755.723	485120.874	485.508	10
841	490756.186	485117.877	485.649	10
843	490756.635	485115.283	485.654	10
846	490756.693	485114.614	485.766	10
847	490756.891	485113.219	485.699	10
849	490757.615	485107.654	485.678	10
9	490755.902	485106.860	485.861	1
1102	490770.180	485158.916	480.909	3
1104	490779.900	485124.104	481.915	3
2109	490762.199	485155.430	483.195	25
2110	490763.283	485129.569	483.588	25
2111	490770.949	485126.928	483.707	25
2112	490764.590	485139.516	483.384	25
2134	490760.472	485120.864	484.873	25
2135	490765.222	485120.854	484.239	25
2136	490760.885	485108.639	486.147	25
2138	490765.050	485112.457	485.417	25
2139	490760.678	485114.752	485.510	25
833	490756.757	485170.491	483.002	3
2098	490779.065	485171.002	-	18

Executant:

008879





Calculul analitic al suprafeței

Nr.cad.:100851							
NR PCT	X	Y	Z	NR PCT	X	Y	
1208	490748.449	485177.342	480.928	2091	490707.210	485116.501	-
1209	490751.204	485176.570	481.363	712	490706.070	485116.359	483.540
1207	490752.717	485175.690	480.719	714	490705.800	485117.740	483.358
1102	490770.180	485158.916	480.909	716	490707.020	485118.023	483.461
1104	490779.900	485124.104	481.915	2090	490706.658	485120.927	-
835	490779.568	485120.371	484.689	2089	490705.504	485120.831	-
207	490777.960	485099.240	-	718	490705.353	485122.233	483.114
208	490768.872	485099.480	487.043	720	490706.832	485122.392	483.450
2081	490759.526	485101.592	-	2052	490706.127	485130.192	-
2080	490760.083	485098.923	-	722	490704.432	485130.039	483.006
2078	490757.258	485091.946	-	721	490704.248	485131.452	482.850
209	490753.662	485087.960	485.340	719	490705.552	485131.601	482.956
210	490748.133	485084.929	485.681	2051	490705.473	485135.572	-
211	490740.943	485082.798	485.960	715	490704.563	485135.554	482.885
212	490737.885	485082.115	485.986	713	490704.933	485137.771	482.871
218	490734.973	485081.460	485.600	711	490705.328	485137.774	482.915
217	490725.410	485083.224	485.190	709	490705.556	485144.281	482.926
216	490723.758	485083.637	485.062	705	490704.831	485146.162	483.579
2073	490720.403	485085.693	-	520	490706.758	485145.729	485.509
2075	490716.340	485088.936	-	2100	490712.167	485174.295	-
344	490717.826	485089.918	486.536	2050	490713.087	485174.759	-
343	490711.791	485103.954	486.142	1317	490712.679	485175.696	480.295
703	490709.589	485103.022	483.916	1315	490713.388	485176.119	480.437
704	490709.216	485104.278	483.787	2049	490713.838	485175.086	-
2088	490710.426	485104.596	-	1313	490716.216	485176.122	480.668
2087	490709.544	485107.951	-	1311	490716.075	485177.213	480.516
706	490708.607	485107.705	483.811	1308	490716.946	485177.480	480.723
707	490708.220	485108.807	483.758	2045	490717.144	485176.780	-
2086	490709.248	485109.077	-	1303	490725.777	485179.225	481.250
2085	490708.480	485112.000	-	1201	490725.469	485182.717	480.388
708	490707.580	485111.763	483.725	2095	490734.669	485183.577	-
710	490707.254	485112.913	483.718	1202	490734.735	485180.310	481.204
2084	490708.176	485113.155	-	-	-	-	-
Suprafata masurata nr.cad.:100851 = 5720 m²							

Formule și calcule
$2S = \sum x_i (y_{i+1} - y_{i-1})$
$2S = \sum y_i (x_{i+1} - x_{i-1})$
Suprafata nr.cad.:100851 = 5720 m²

Executant:

(Handwritten signature)

000080



Plan de incadrare in zona

Scara 1/5000

Localitatea: Cincu



000031

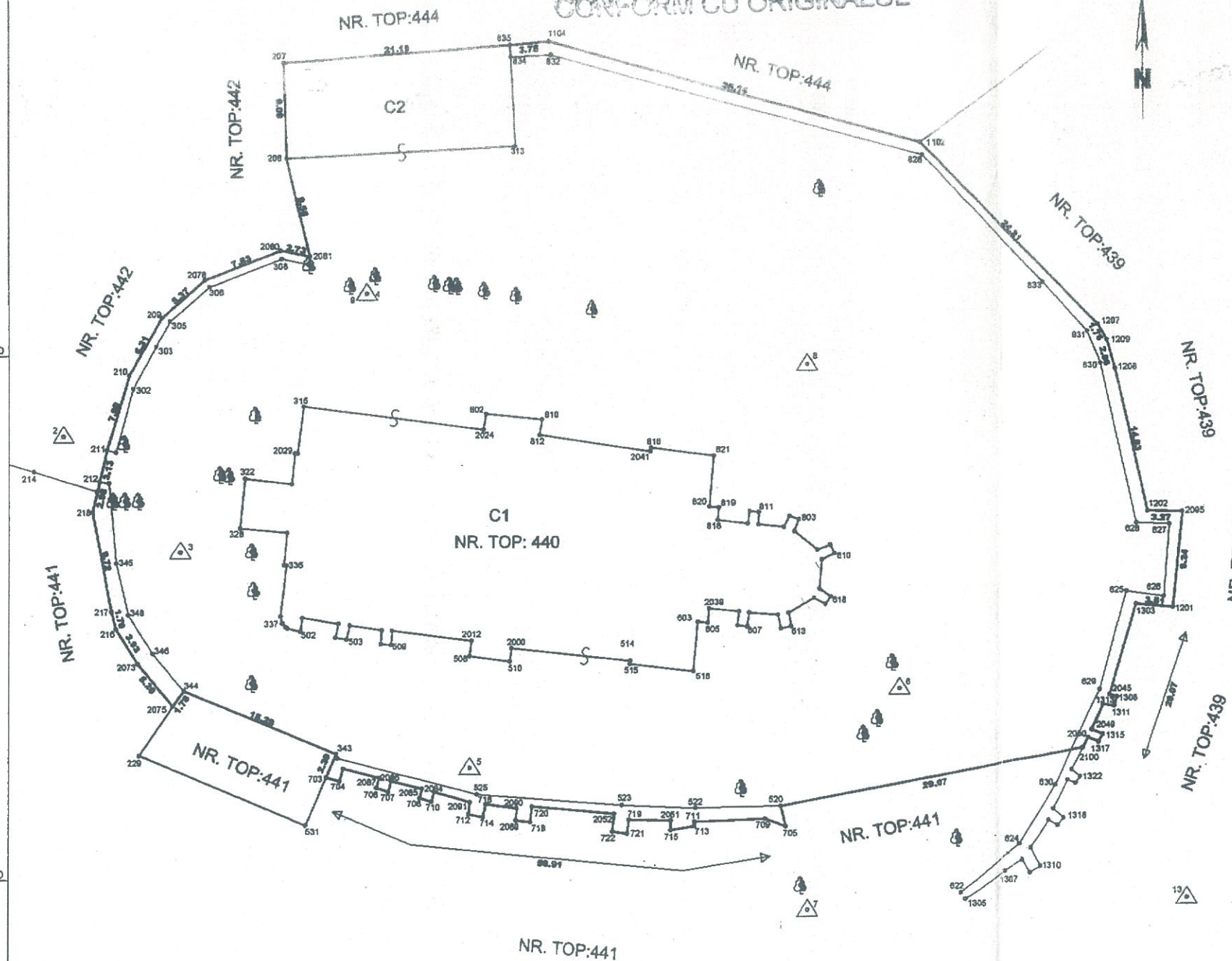


PLAN DE AMPLASAMENT SI DELIMITARE A IMOBILULUI
Scara 1/500

Nr.cadastral	Suprafata masurata a imobilului (mp)	Adresa imobilului
100851	5720	Localitatea:Cincu, str.Pietii nr.529, Judetul Brasov

Cartea Funciara nr.	Unitatea Administrativ Teritoriala (UAT)
	CINCU

CONFORM CU ORIGINALUL



A. Date referitoare la teren			
Nr.parcela	Categorie de folosinta	Suprafata (mp)	Mentii (imprejuriri)
1	CC	5720	Teren intravilan delimitat partial prin zid fortificat din piatra si constructii.
TOTAL		5720	

B. Date referitoare la constructii			
Cod	Destinatia	Suprafata construita la sol	Mentii
C1	CAS	933	BISERICA. Constructie din piatra, lemn si caramida. Anul construirii:1241. Suprafata construita desfasurata este de 933 m.p..
C2	CA	199	Constructie neinscrisa in evidentele de CF
TOTAL		1132	

Suprafata totala masurata a imobilului =5720 mp
Suprafata din act =5720 mp

Executant: Mircea Herghelegiu
Confirm executarea masuratorilor la teren, corectitudinea intocmirii documentatiei cadastrale si corespondenta acestora cu realitatea din teren
Semnatura si stampila

(Signature)

Data: 12.08.2015

Inspector
Confirm introducerea imobilului in baza de date integrala si atribuirea numarului cadastral
Semnatura si parafa
Data: 18.08.2015

(Signature)

Stampila BCPI

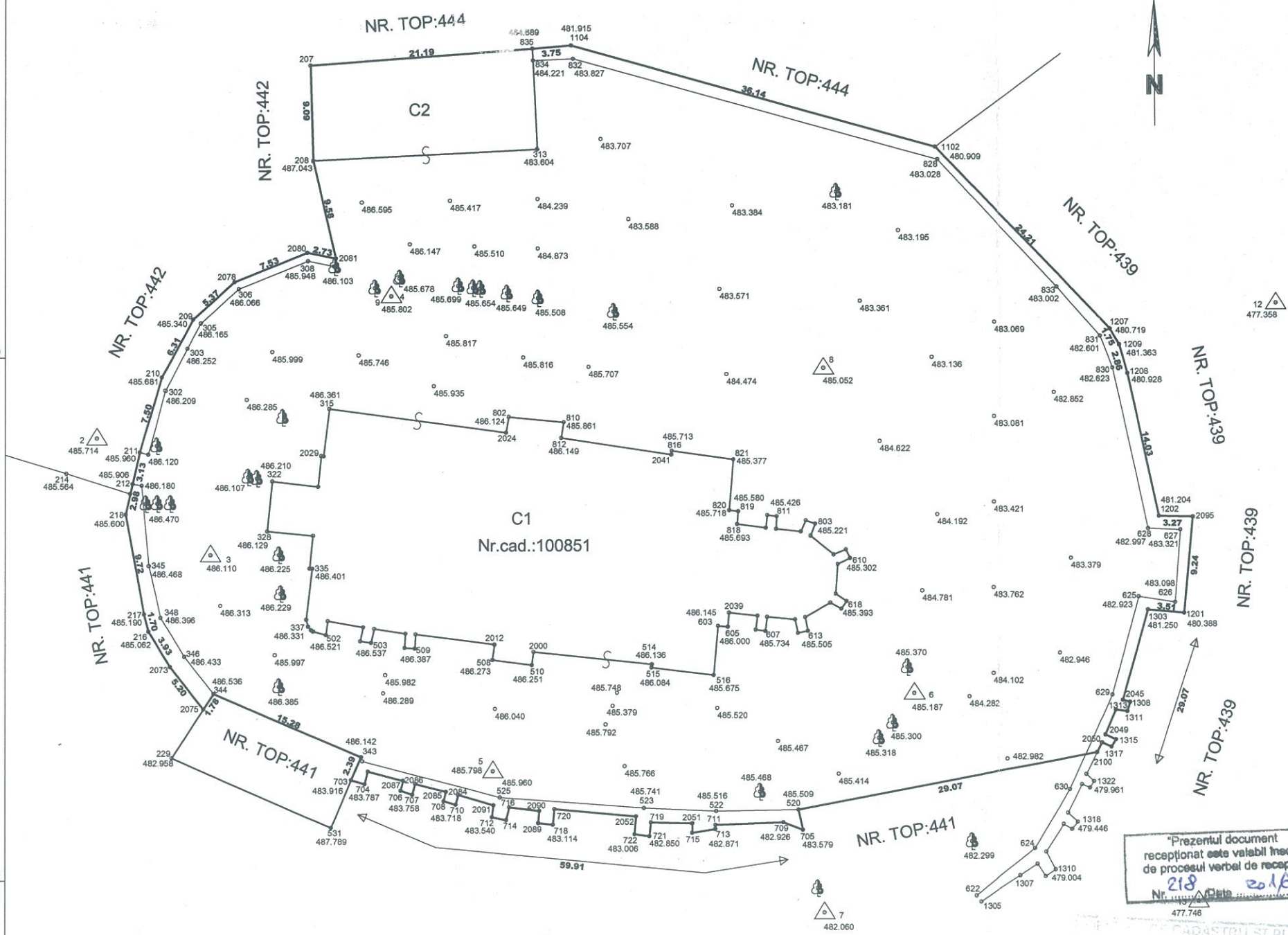
Oficiul de Cadastru și Publicitate Imobiliară BRAȘOV
Nume și prenume: GREAVU ALEXANDRU
Funcția: TEHNICIAN



PLAN TOPOGRAFIC
SCARA 1/500

Unitatea administrativ teritoriala: CINCU
Judetul: Brasov
Adresa corpului de proprietate:
Str.Pietii nr.529
Cod SIRUTA 40839
Cod SIRSUP 40820

Numele si prenumele proprietarilor
CONSISTORIUL SUPERIOR AL BISERICII EVANGHELICE C.A.
Domiciliu: Str.G-ral Magheru nr.4, Judetul Sibiu
CUI: 21265965



INVENTAR DE COORDONATE
Sistem de proiectie STEREO 70
Sistem de referinta Marea Neagra

Nr.cad.:100851						
NR PCT	X	Y	Z	NR PCT	X	Y
1208	490748.449	485177.342	480.928	2091	490707.210	485116.501
1209	490751.204	485176.570	481.363	712	490706.070	485116.359
1207	490752.717	485175.690	480.719	714	490705.800	485117.740
1102	490770.180	485158.916	480.909	716	490707.020	485118.023
1104	490779.900	485124.104	481.915	2090	490706.658	485120.927
835	490779.568	485120.371	484.689	2089	490705.504	485120.831
207	490777.960	485099.240	-	718	490705.353	485122.233
208	490768.872	485099.480	487.043	720	490706.832	485122.392
2081	490759.526	485101.592	-	2052	490706.127	485130.192
2080	490760.083	485098.923	-	722	490704.432	485130.039
2078	490757.258	485091.946	-	721	490704.248	485131.452
209	490753.662	485087.960	485.340	719	490705.552	485131.601
210	490748.133	485084.929	485.681	2051	490705.473	485135.572
211	490740.943	485082.798	485.960	715	490704.563	485135.554
212	490737.885	485082.115	485.986	713	490704.933	485137.771
218	490734.973	485081.460	485.600	711	490705.328	485137.774
217	490725.410	485083.224	485.190	709	490705.556	485144.281
216	490723.758	485083.637	485.062	705	490704.831	485146.162
2073	490720.403	485085.693	-	520	490706.758	485145.729
2075	490716.340	485088.936	-	2100	490712.167	485174.295
344	490717.826	485089.918	486.536	2050	490713.087	485174.759
343	490711.791	485103.954	486.142	1317	490712.679	485175.696
703	490709.589	485103.022	483.916	1315	490713.388	485176.119
704	490709.216	485104.278	483.787	2049	490713.838	485175.086
2088	490710.426	485104.596	-	1313	490716.216	485176.122
2087	490709.544	485107.951	-	1311	490716.075	485177.213
706	490708.607	485107.705	483.811	1308	490716.946	485177.480
707	490708.220	485108.807	483.758	2045	490717.144	485176.780
2086	490709.248	485109.077	-	1303	490725.777	485179.225
2085	490708.480	485112.000	-	1201	490725.469	485182.717
708	490707.580	485111.763	483.725	2095	490734.669	485183.577
710	490707.254	485112.913	483.718	1202	490734.735	485180.310
2084	490708.176	485113.155	-	-	-	-

Suprafata masurata nr.cad.:100851 = 5720 m²

"Prezentul document
receptionat este valabil insozit
de procesul verbal de receptie
Nr. 218 / Data 2016
477.746

CADASTRU SI PUBLICITATE
MUNICIPIUL BRASOV
1014 Data 2016
ING. DAN AVANU ALEXANDRU

Executant:



000085